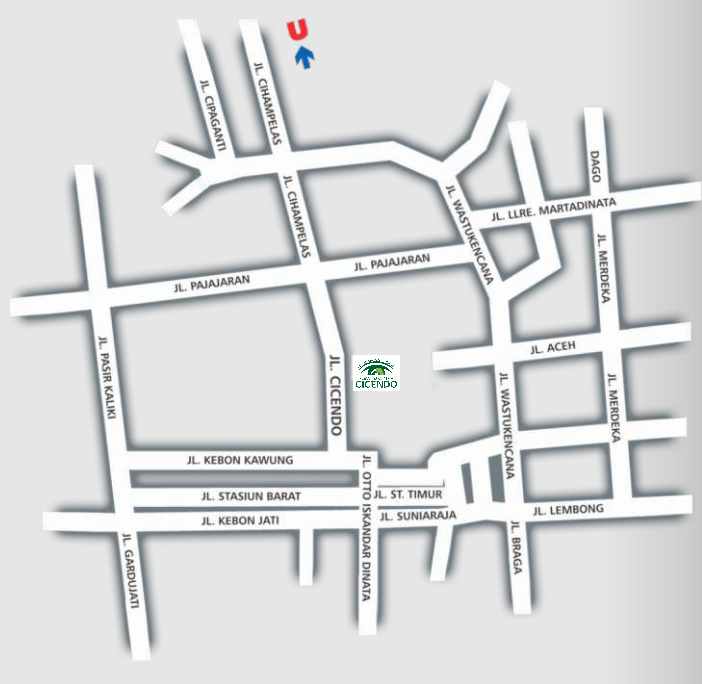


PETA LOKASI



Untuk informasi lebih lanjut, segera hubungi:



Jl. Cicendo No. 4 Bandung - 40117
Telp. (022) 4231280, 4231281
Fax. (022) 4201960
IGD (022) 4260456
Call Center Paviliun: 0811 200 1005
www.cicendoeyehospital.org
f Kesehatan Mata @rs_matacicendo rs.matacicendo



HARAPAN PERBAIKAN

Makin cepat dilakukan tindakan, hasil akan lebih baik. Kadang-kadang memerlukan tindakan lebih dari satu kali.
Semakin lama ablasio retina tidak ditangani maka kemungkinan kerusakan semakin tinggi dan menjadi permanen bahkan dapat mengakibatkan kebutaan

ANJURAN

- Waspadalah dengan keluhan melihat kilatan cahaya, segera periksakan mata anda
- Bila penglihatan anda tiba-tiba buram, spontan atau setelah terbentur, segera periksakan mata anda
- Apabila telah didiagnosa Ablasio Retina maka harus cepat dilakukan tindakan. Semakin cepat ditangani, semakin baik harapan penyembuhannya.
- Pada penderita minus tinggi dianjurkan untuk memeriksakan retina secara rutin



PENGLIHATAN NORMAL

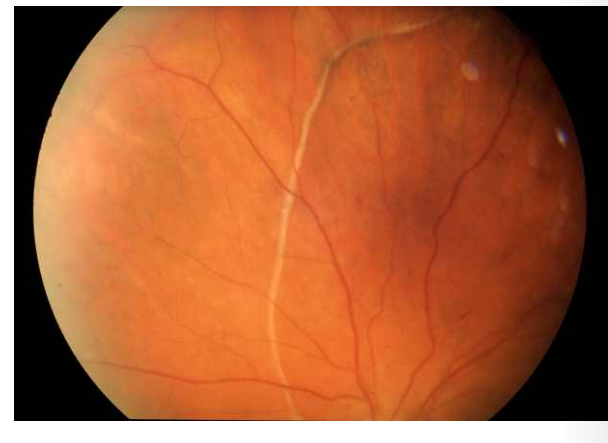
Retina adalah lapisan saraf mata yang bekerja seperti film kamera. Cahaya akan masuk ke dalam mata melalui kornea, lensa dan akan difokuskan pada retina

Rangsangan cahaya pada retina akan diteruskan ke otak sehingga kita dapat melihat benda di sekitar kita

ABLASIO RETINA

Adalah Lepasnya lapisan saraf retina dari lapisan di bawahnya sehingga retina tidak dapat mengirimkan rangsangan cahaya ke otak dan menyebabkan gangguan penglihatan.

Ablasio retina merupakan kegawatdaruratan di bidang mata yang dapat menyebabkan kebutaan



MENGAPA RETINA LEPAS?

Lepasnya lapisan retina biasanya karena ada robekan pada retina sehingga cairan dapat masuk lewat robekan ini dan memisahkan retina dari lapisan bawahnya.

Keadaan yang menyebabkan Ablasio Retina

- Minus tinggi, sering terjadi karena retina yang lebih tipis dan mudah sobek.
- Riwayat benturan pada mata dapat menarik retina sehingga robek dan lepas
- Setelah operasi Katarak
- Keluarga yang punya kecenderungan untuk ablasio Retina
- Dapat juga disebabkan oleh penyakit mata lain, misalnya: Tumor Retina, Peradangan Uvea yang berat, Komplikasi Retinopati Diabetika pada Kencing Manis yang berat.



GEJALA

- Ada benda hitam yang melayang-layang pada penglihatan seperti alat atau nyamuk terbang (floaters).
- Ada kilatan-kilatan pada penglihatan (fotopsia).
- Ada bagian dari lapang pandang yang tak tampak, atau bercak hitam pada lapang pandang.

PENGOBATAN

Bila tampak hanya ada robekan tetapi belum lepas maka untuk mencegah terjadinya Ablasio Retina dilakukan terapi Fotoagulasi Laser (laser fotokoagulasi). Bila terjadi Ablasio Retina maka harus segera dioperasi untuk menempelkan kembali retina yang lepas.