

Apakah Penyakit Glaukoma?

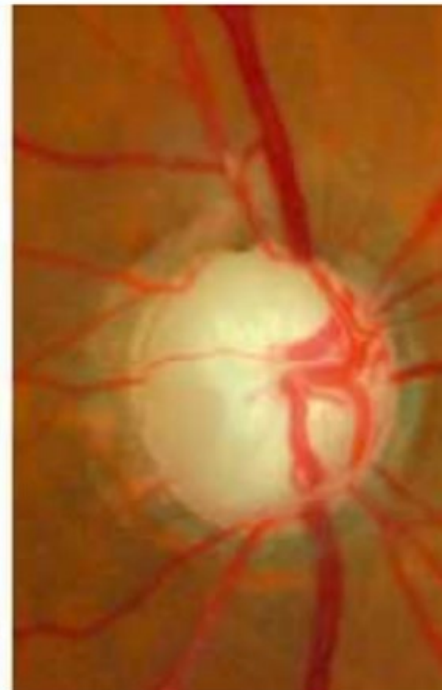
Glaukoma adalah kelainan saraf mata khas dan progresif ditandai dengan penggaungan papil saraf optik dan penipisan lapisan serabut saraf retina, yang menyebabkan penyempitan lapang pandang hingga kebutaan. Merupakan penyebab kebutaan yang tidak dapat diobati kedua terbanyak di dunia.



Papil saraf normal

Glaukoma

Stadium Lanjut



Sumber dari : New Glaucoma treatment



[cicendoeyehospital.org](http://www.cicendoeyehospital.org)

[facebook](#)

Kesehatan mata

[twitter](#)

@rs_matacicendo

Apakah Penyebab Glaukoma?

Meningkatnya tekanan bola mata atau gangguan suplai darah di daerah papil saraf optik.

Apakah dapat menular?

Bukan penyakit menular namun untuk tipe yang primer dapat diturunkan (genetik).

Apakah dapat menyebabkan kebutaan ? Ya, kebutaan yang permanen.

Apakah dapat disembuhkan?

Kerusakan saraf yang sudah terjadi tidak dapat disembuhkan namun menurunkan tekanan bola mata dengan obat/laser/operasi dapat mencegah progresifitas penyakit atau mempertahankan fungsi penglihatan yang tersisa.