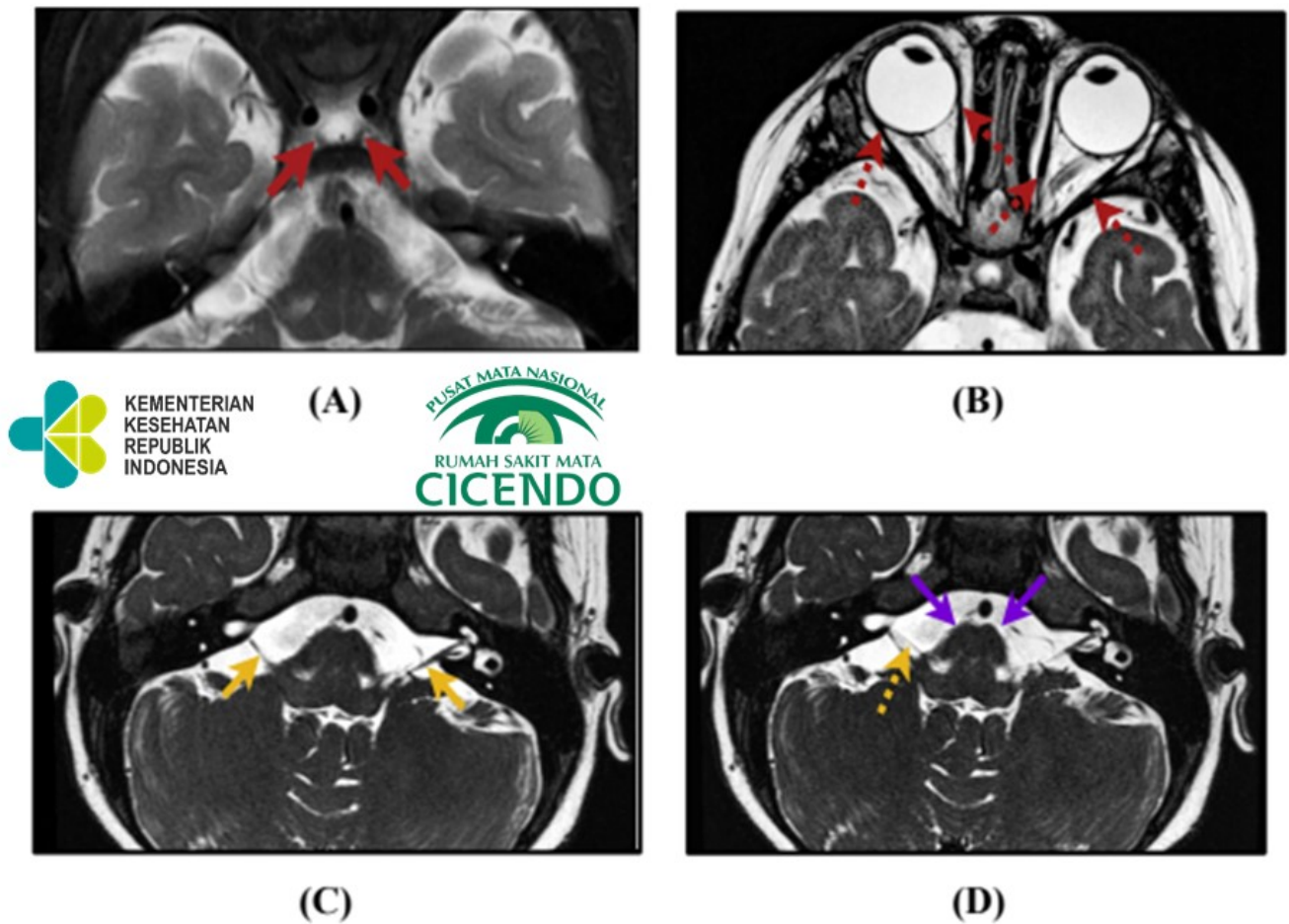


Agenesis saraf kranial keenam (CN VI) kongenital merupakan suatu kelainan anatomis yang jarang ditemukan, dapat terjadi sebagai suatu kondisi yang berdiri sendiri, atau merupakan bagian dari suatu sindroma, salah satunya yaitu Duane Retraction Syndrome (DRS). DRS merupakan suatu sindroma gerak bola mata kongenital yang mempunyai prevalensi sebesar 0.1% dan merupakan 1 - 5% dari semua kasus strabismus. DRS terjadi secara sporadis, dengan pola familial hanya ditemukan pada 5% kasus, dan 60% lebih banyak pada perempuan.



KEMENTERIAN KESEHATAN REPUBLIK INDONESIA

(A)

PUSAT MATA NASIONAL
RUMAH SAKIT MATA
CICENDO

(B)

(C)

(D)

Gambar 2.3. Hasil MRI orbita-kepala (A). CN III bilateral intak (panah merah), (B) Bola mata deviasi ke medial disertai otot rektus medial dan lateral dengan ukuran yang relatif : VIII bilateral intak (panah kuning garis putus) dengan CN VI bilateral tak tampak (panah ungu)

Agenesis saraf kranial keenam Kongenital Bilateral



Gambar 2.2. Foto 9 posisi gerak bola mata

[REDACTED]